

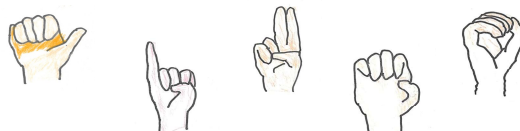
初心者のための

手話入門講習会

9月1日～10月20日 全7回
毎週火曜日 13:30～15:00

手話はろう者が中心となって使うことばで、手指の動きや表現などを使って概念や意思を視覚的に表現する視覚言語です。表現方法を学んで、耳の不自由な方々との会話を楽しんでみませんか？

- 参加費：無料
- 定員：16名（多数の場合抽選）
- 対象：川崎市在住、在勤、在学の方
- 会場：川崎市北部身体障害者福祉会館
- 申込：会館窓口、電話、FAX
- あいさつと自己紹介（名前、住所、趣味など）ができることを目指します。一人ひとりの実技時間を十分にとって身に付けていただきます。



講師は高津区聴力障害者協会のろう者と手話サークルさくらんぼが務めます。

日程	講習会 内容 ※都合により内容の変更や前後することがあります
9月1日	*開講式* 解説：手話へようこそ！ 実技：あいさつ、名前（自己紹介）を表現してみましょう！
9月8日	実技：手や顔を使った表現をしてみましょう！ <伝え方の工夫>
9月15日	実技：数の表現 解説：手話について ・ろう者はどんなふうに生活しているのかな？
9月29日	実技：会話をしてみましょう！①
10月6日	実技：会話をしてみましょう！② 解説：ろう者団体や手話サークルなどの紹介
10月13日	実技：会話をしてみましょう！③ 二人一組での会話
10月20日	ろう者と会話してみましょう！ *閉講式*

主催 川崎市北部身体障害者福祉会館

手話入門講習会申込み

下記にご記入の上、窓口または電話、FAXでお申し込みください。

FAX送信 044-811-6517

川崎市北部身体障害者福祉会館 講習会申込み

(ふりがな)

●氏名

●年齢

●住所

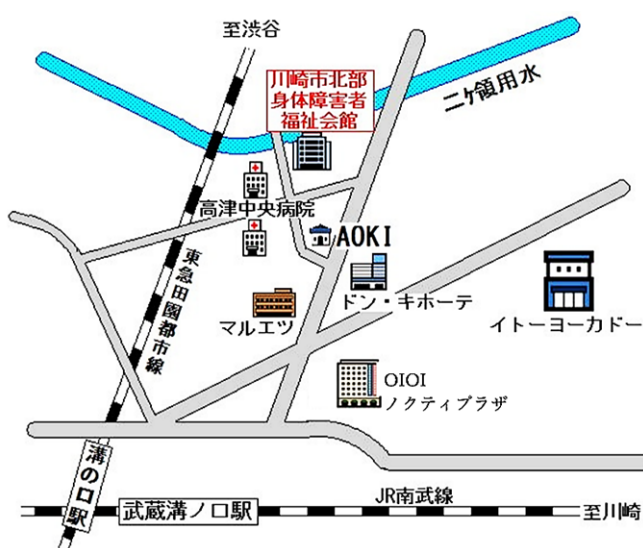
●電話 (携帯可)

●FAX

●この講習会を何で知りましたか？ (下に○をつけてください)

図書館 区役所 市民館 たかつ区社協トピックス 応援ナビかわさき
ふくみみ かわさき講座イベント情報 会館 その他 ()

8月17日 (月) 17:00までにお申し込みください。



●アクセス

東急田園都市線 溝の口駅

JR南武線 武蔵溝ノ口駅 より徒歩5分

お問い合わせ

〒213-0001

川崎市高津区溝ノ口1-18-16

川崎市北部身体障害者福祉会館

電話 044-811-6631

FAX 044-811-6517

開館時間 月～土 8:30～21:00

日 8:30～17:00

祝祭日は休館

主催 川崎市北部身体障害者福祉会館