

聞こえに困っているのはあなただけではありません

# 補聴器とコミュニケーションの講座

参加費無料!

聞こえづらい=難聴は認知症につながると言われています!

補聴器や、聞こえの低下を補う方法について同じ聞こえに悩む仲間と一緒に学びましょう。

毎週金曜日連続4回 講座は4回すべてご参加ください。(毎回内容が違います)

2月21日・28日 3月7日・14日 金

13:30~15:30 (入場は13:00~)

思い当たることはありませんか?

- 「テレビのボリュームが大きいと言われる。」
- 「宅配便が届いてもチャイムが聞こえない。」
- 「音は聞こえるが、言葉が聞き取れない。」
- 「話の聞き返し、聞き間違いが多くなった。」
- 「やかんの沸騰の音に気付かず焦がしてしまった。」

難聴はそのままにせずに相談しましょう!

会場 川崎市聴覚障害者情報文化センター 研修室

川崎市中原区井田三舞町14-16

【裏面に会場の地図があります。】※駐車場はありませんので、公共交通機関をご利用ください。

Zoomオンライン オンラインでも参加できます!

対象者 川崎市内在住の、耳の聞こえにくい方やその家族、関係者

会場...35名 オンライン...15名 [定員を超えた場合抽選]

※申し込み締め切りの2/16以降に、お申込みの方全員に参加の可否を郵便またはメールでお知らせいたします。

講座内容

## 補聴器講座

- ★補聴器の基本的な知識、機種、利点と欠点、利用目的に合った補聴器の選び方や上手な使い方などを学びます。
- ★補聴器についての質問を受け、疑問に答えます。

講師 川崎市総合リハビリテーション推進センター  
南部地域支援室  
言語聴覚士 真後 理英子氏

## コミュニケーション講座

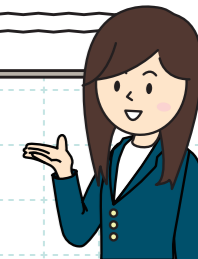
- ★聞こえない方の体験談を聞きます。
- ★読話(どくわ)・・・話し手の口形を見るコツをつかみ、聞きもれを補う方法
- ★手話・・・簡単な手話を覚えることで、聞き間違いを減らします。
- ★市内の当事者団体(特非)川崎市中途失聴・難聴者協会の紹介
- ★参加者から一言

講師 (特非)川崎市中途失聴・難聴者協会  
《読話勉強会講師/手話勉強会講師》  
(特非)川崎市中途失聴・難聴者協会 理事長

- ★聞こえを助ける機器の案内(福祉機器)
- ★川崎市聴覚障害者情報文化センターの利用

講師 (有)千里福祉情報センター  
川崎市聴覚障害者情報文化センター 難聴者相談員

講座内容



聞こえづらくても安心して参加できますので、お気軽にお申し込みください。



- 講座では、話を文字で映し出す要約筆記が付きまます。
- マイクの音を直接聞ける、ヒアリングループ受信機も貸し出します。

補聴器とコミュニケーションの講座 参加申し込み 2月16日(日)必着

下記の項目を電話またはファックス、メール、はがきにご記入の上、お申し込みください。  
申し込みフォームからでもお申し込みができます。※補聴器や身体障害者手帳が無くても参加できます。

ふりがな	年齢( )	電話番号	
お名前		FAX番号	
ご住所	〒		
緊急連絡先	※天候不良などの時の連絡先(携帯電話/メール等)をご記入ください		
補聴器の有無	<input type="checkbox"/> 有・ <input type="checkbox"/> 無	※補聴器を使用している場合はメーカー・型式をご記入ください	
障害者手帳の有無	<input type="checkbox"/> 有・ <input type="checkbox"/> 無	※障害者手帳をお持ちの場合は等級をご記入ください	
ご希望の参加方法	<input type="checkbox"/> 会場	<input type="checkbox"/> Zoomオンライン	



申し込みフォーム

スマホのカメラやQRコードリーダーで読み込むと、お申し込みができます。

主催・申し込み・お問い合わせ

川崎市聴覚障害者情報文化センター

〒211-0037 川崎市中原区井田三舞町14-16

TEL:044-798-8800 FAX:044-798-8804

メールアドレス kawa-kikaku@kanagawa-wad.jp

ホームページ http://www.joubun.net

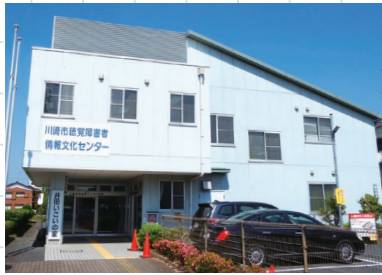




# 会場までの経路案内

- 東急東横線・東急目黒線 元住吉駅 下車徒歩約15分
- 川崎市バス 井田消防前 下車徒歩約20分

東急東横線・東急目黒線元住吉駅  
からの経路(徒歩約15分)



川崎市聴覚障害者  
情報文化センター

ローソンが見えてきたら  
その右側がセンターの  
入り口です!

川崎市国際  
交流センター

ローソン  
井田三舞町店

セブンイレブン  
川崎木月祇園町店

井田中ノ町南公園

たけくま酒店

鈴木水産

マルエツ  
元住吉店

横浜銀行  
元住吉支店

名代 富士そば  
元住吉店

マクドナルド

セブンイレブン  
川崎元住吉店

ブレーメン通り

ファミリーマート  
川崎元住吉店

西口

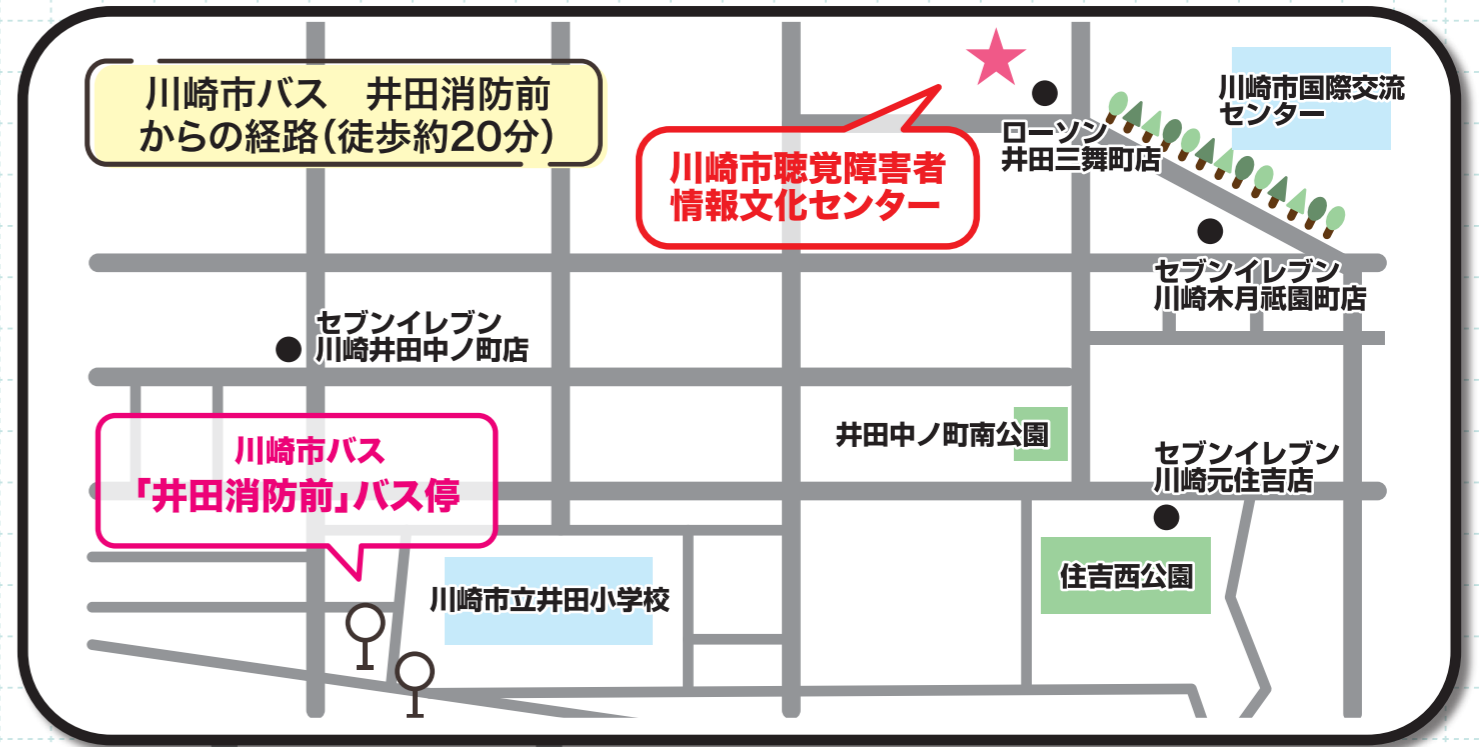
元住吉駅

東口

至武蔵小杉

東急東横・目黒線

至横浜



川崎市バス 井田消防前  
からの経路(徒歩約20分)

川崎市聴覚障害者  
情報文化センター

川崎市国際交流  
センター

ローソン  
井田三舞町店

セブンイレブン  
川崎木月祇園町店

セブンイレブン  
川崎井田中ノ町店

井田中ノ町南公園

セブンイレブン  
川崎元住吉店

川崎市立井田小学校

住吉西公園

川崎市バス  
「井田消防前」バス停



突き当たりの左側に横断歩道が  
見えます。横断歩道を渡ると並木道  
があり、100mほど直進します。



国際交流センターの看板が  
ありますのでここを右に曲がります。

会場

川崎市聴覚障害者情報文化センター 研修室

川崎市中原区井田三舞町14-16 ※駐車場はありませんので、公共交通機関をご利用ください。