



令和5年度 介護職員実務者研修 通信課程

教育訓練
給付金制度
あり

介護福祉士
修学資金等
貸付制度

国家資格である介護福祉士は介護現場における中核的な役割を果たしている『**介護のプロ**』です。

介護福祉士の資格取得には、①**実務経験が3年**、
②**実務者研修を受講し、修了**することが必須です。

川崎市社会福祉協議会では、介護関係の事業所や福祉施設等における介護福祉士の資格取得の取組を促進するため、「**令和5年度介護職員実務者研修（通信課程）**」を開講します。



受講期間：5月～10月（※スクーリングはこの内の全8日間）
詳しい期間・日程等は2ページ目をご覧ください。

会場：総合研修センター
（川崎区日進町5-1 川崎市複合福祉センター ふくふく内）

対象：川崎市内在住または市内介護保険事業所、介護・障害福祉施設等に勤務されている方

受講料：93,500円（税込・テキスト代込）※保有資格を問わず同一料金です。

定員：18名（※先着順）

申込締切：~~3月23日(木)まで(必着)~~ **4月5日(水)まで**
※定員に達し次第、受付を終了とさせていただきます。

申込QRコード



申込方法：①申込QRコード（Google フォーム）
<https://forms.gle/VzawBxAF1esyPTpTA>

②申込用紙に必要事項を記入し、下記へ郵送または持参
※介護関係の資格を保有の方は修了証書の写しを郵送ください。
※新型コロナウイルス感染症拡大防止等の観点から、日程変更の判断を行う場合があります。

【問合わせ・申込み先】

社会福祉法人川崎市社会福祉協議会 総合研修センター

住所：〒210-0024 川崎市川崎区日進町 5-1
電話：044-223-6509 、 FAX：044-223-6598



総合研修センター
プラン

【受講生】

★実務者研修受講の流れ★

【川崎市社会福祉協議会】
総合研修センター

スクーリング

通信学習（自宅学習）

連携

- 通信学習
- 医療的ケア演習スクーリング

- 研修申込窓口
- 介護過程Ⅲスクーリング

【HAPPY&SMILE COLLEGE】

スクーリングは全て総合研修センターで行います。

※介護過程Ⅲは川崎市社会福祉協議会 総合研修センターが担当し、
通信学習と医療的ケア演習スクーリングは HAPPY& SMILE COLLEGEが担当します。

受講スケジュール

①通信学習
5月～7月



通信学習+スクーリング
全て合格



実務者研修修了！



3年の実務経験



介護福祉士国家試験を受験！

②スクーリング（通学による学習）全8日間

8月～10月 9:00～17:00

※各日程や当日の進行状況によっては時間が前後する場合があります。

●介護過程Ⅲ
（講義+介護実技）
（7日間）



●医療的ケア演習
（※いずれか1日間）

日程（全木曜日）	
1日目	8月 3日
2日目	8月10日
3日目	8月17日
4日目	8月24日
5日目	8月31日
6日目	9月 7日
7日目	9月14日

日程
10月4日（水）
10月5日（木）

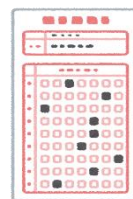
医療的ケア演習の受講日は上記
2日間の内、いずれかの日程に
割り振りをさせていただきます。

8日間全て受講が必須です。
欠席の際は振替（無料）が可能。
（他所もしくはオンライン受講）

当センターでは来年の介護福祉士国家試験に向けた対策講座を開催予定

■開催時期：11～12月（全2日間）

1日目：模擬試験 2日目：テキストを使用した対策講座等
詳細は当研修のオリエンテーションにてご案内します。



受講申込から～学習スタートまでの流れ

申込書提出



<申込書類・方法>

- ① 実務者研修受講申込書、もしくは申込QRコード（Google フォーム）にてお申込み
- ② 介護職員初任者研修やホームヘルパー等の**介護関係の資格の修了証明書の写し**の送付（資格によって、受講免除科目あり）
※「認知症介護**実践者**研修」の修了者は認知症関連科目の免除がありますが、「認知症介護**基礎**研修」は免除はありません。

<申込締切>

~~「3月23日(木)」~~まで **4月5日(水)まで延長**

※なお、申込は**先着順**のため、定員に達した場合は申込受付を締め切らせていただきます。

②の資格を保有の方は修了証明書の郵送をお忘れなく！

学費納入



<学費納入方法について>

下記支払い方法よりお選びいただけます。

- 振込
- コンビニ決済
- クレジットカード決済

※ 各支払い手続きに関しては受講案内通知(HAPPY & SMILE COLLEGEより送付)にてお知らせします。

教材配布 学習スタート



学費納入後、添削レポートなど教材一式をお届けします。
添削レポートから学習スタートです。

◆よくある質問◆

- Q：介護職員初任者研修を修了していないと受講できないですか？
A：修了していなくても受講可能です。
- Q：来年、受験をしない場合は再度、受講が必要ですか？
A：いいえ、修了していれば必要はありません。

◆ 給付・貸付制度(令和4年現在、変更になる場合があります) ◆

① 教育訓練給付制度(専門実践教育訓練)

教育訓練給付制度(専門実践教育訓練)とは

一定の条件を満たした方が厚生労働大臣の指定する講座を受講し修了した場合、本人が教育訓練施設に支払った教育訓練経費の一定の割合額がハローワークから支給される制度です。

実務者研修修了後 受講料の50% 42,500円(税別)が支給
(受講修了後1年以内に介護福祉士資格を取得し、雇用保険の被保険者として雇用された場合受講料のさらに20% 17,000円(税別)が追加支給されます。)

② 母子家庭及び父子家庭自立支援教育訓練給付事業

母子(父子)家庭・自立支援教育訓練給付事業とは

母子(父子)家庭の主体的な能力開発の取組みを支援するもので、厚生労働大臣の指定する講座を受講し修了した場合、本人が教育訓練施設に支払った教育訓練経費の一定の割合額が自治体から支給される制度です。

実務者研修修了後、受講料の60% 51,000円(税別)が支給

修学資金貸付制度

神奈川県内において、所定業務に一定期間従事することなど、要件を満たせば貸付金が免除になります。

社会福祉法人神奈川県社会福祉協議会 福祉人材センター 資金貸付担当
〒221-0835 横浜市神奈川区鶴屋町2-24-2 かながわ県民センター 13階
電話 045-312-4816
月曜日から金曜日(祝祭日、年末年始を除く)、午前9時~12時、午後1時~5時

介護職員実務者研修 受講料の一部補助制度(川崎市)

一定の条件を基に、研修受講料を補助します(※補助予定者数有)。

<https://www.city.kawasaki.jp/350/cmsfiles/contents/0000086/86175/2022jukouryouhojo-2.pdf>

川崎市健康福祉局高齢者事業推進課
〒210-8577 川崎市川崎区宮本町1番地
電話 044-200-2652

学費納入方法や教材、医療的ケア演習、上記①・②の教育訓練給付制度についての問い合わせ先

〒143-0021

東京都大田区北馬込2-30-11 中村屋ビル3F

TEL 03-5746-9220 FAX 03-5746-9221

E-mail info@happysmile-c.co.jp



HAPPY & SMILE
COLLEGE